

MatriX | 800/500 ST (LL)



Specificaties

Buitenmaat BxHxD in mm
1267 x 1024 x 592

Vuurzicht BxHxD in mm
800 x 500

Brander
Log Burner 2.0

Decoratie opties
Houtset

Achterwand
Achterwand staal vlak

Afstandsbediening
ITC Remote

Vermogen
10,5 kW

Besturingssysteem
Honeywell

Energie label
B

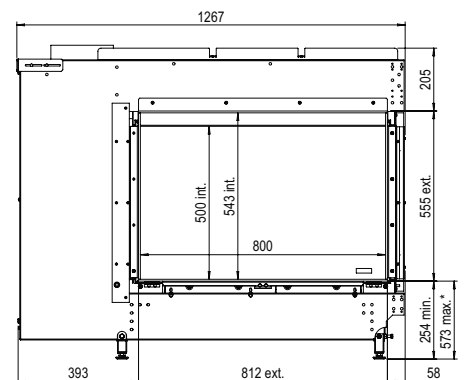
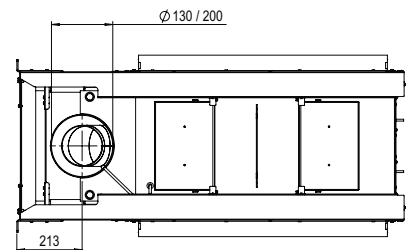
Opties (tegen meerprijs)
Symbio Module
Zwart glazen achterwand
Ontspiegeld glas
Verstelbare poten

DECORATIEOPTIES

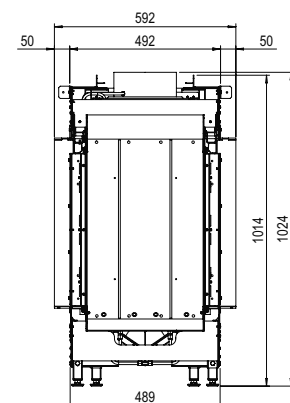


Verwarmingsfunctionaliteit
Nee

Afvoermateriaal
130/200



* incl. optional adjustable feet



There is **so much to tell...**

MatriX | 800/500 ST (LL)

Typeaanduiding(en)	MatriX 800/500 RD,ST
Type	C11/C31/C91
Diameter afvoer/aanvoer	130/200
Gasaansluiting	3/8"
Indirecte verwarmingsfunctionaliteit	nee
Categorie	II2EK3P

	Symbol					Eenheid
Gassoort/aansluitdruk		G25.3-25	G20-20	G30-30	G31-30/37	mbar
Uitstoot bij ruimteverwarming	NOx	124	120	109	114	mg/kWhinput (GVC)

Directe warmte-afgifte						
Nominale warmte-afgifte	P _{nom}	10,5	10,5	10,5	10,5	kW
Minimale warmte-afgifte (indicatief)	P _{min}	3,5	3,5	3,5	3,5	kW

Nuttig systeem rendement (NCV)						
Bij nominale warmte-afgifte	$\eta_{th,nom}$	84,9	84,9	84,9	84,9	%
Bij minimale warmte-afgifte (indicatief)	$\eta_{th,min}$	72,3	72,3	72,3	72,3	%

Toestel input gegevens						
Nominale belasting	H _i	12,4	12,4	12,4	12,4	kW
Gasverbruik volstand		1,50	1,313	0,383	0,502	m ³ /h
				0,97	0,96	kg/h
Branderdruk volstand		15	10,5	20,2	28	mbar

Vermogens eis voor permanente waakvlam						
Vermogens eis voor permanente waakvlam (indien van toepassing)	P _{pilot}	0	0	0	0	kW

Aanvullend elektriciteitsverbruik						
Bij nominale warmte-afgifte	el _{max}	0,016	0,016	0,016	0,016	kW
Bij minimale warmte-afgifte	el _{min}	0,012	0,012	0,012	0,012	kW
In standby modus	el _{SB}	0,0037	0,0037	0,0037	0,0037	kW

Energie-efficiëntie						
Energie-efficiëntie klasse		B	B	B	B	
Energie-efficiëntie index	EEl	84	84	84	84	

Aan de getoonde waardes kunnen geen rechten worden ontleend. Bij toestellen op (bio-)propan is de vlamhoogte lager. Rendement, vermogen, energie-efficiëntie-index en energie-efficiëntieklasse op basis van gassoort G20.